

INFORMACE

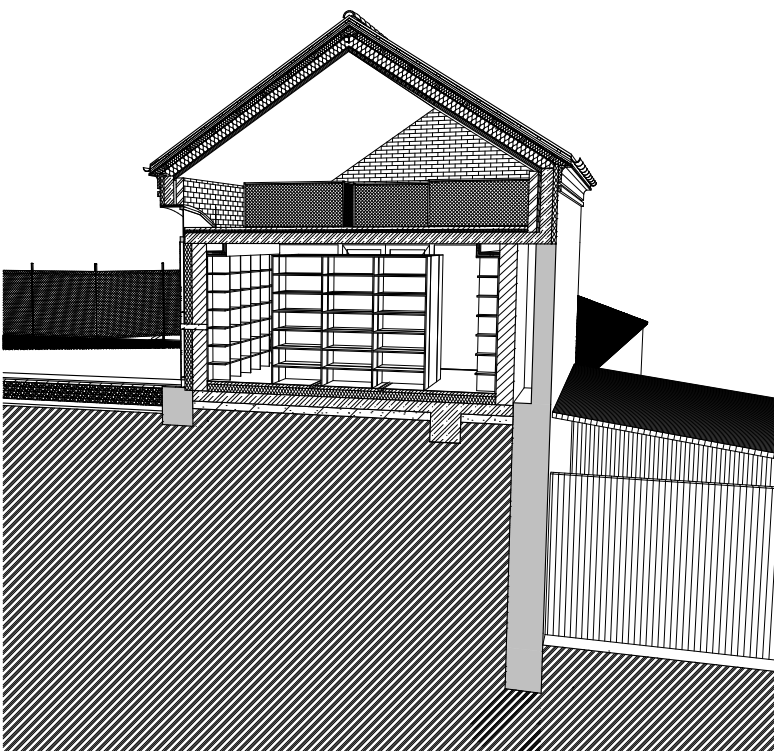
- SAMOSTATNĚ JSOU ŘEŠENY DÍLČÍ PROJEKTY PROFESÍ A SPECIALIZACÍ.
- V PŘÍPADĚ NEJASNOSTÍ MEZI STAVEBNÍ ČÁSTÍ PROJEKTU A PROJEKTU POŽÁRNĚ BEZPEČNOSTNÍHO ŘEŠENÍ JE P8R VŽDY PRIORITY
- PŘI REALIZACI JAKÉKOLI DÍLČÍ ČÁSTI OBJEKTU JE NUTNÉ POUŽÍVAT KOMPLETNÍ DOKUMENTACI VČETNĚ VŠECH PŘÍLOH!
- VÝKRESOVÁ DOKUMENTACE JE ZPRACOVÁNA V ROZSAHU PRO PROVEDENÍ STAVBY.
- PODROBNOSTI K BAREVNOSTI POVRCHŮ SE UPŘESNÍ PŘED POČÁTKEM VÝSTAVBY DLE POŽADAVKŮ INVESTORA A DOTČENÝCH ORGÁNŮ
- 3D SCHÉMATA MAJÍ POUZE ILUSTRATIVNÍ CHARAKTER PRO LEPŠÍ ORIENTACI, NĚKTERÉ DETAILS A BARVY NEMUSÍ ODPOVÍDAT SKUTEČNOSTI
- DALŠÍ POTŘEBNÉ INFORMACE - VIZ ČÁST DOKUMENTACE D1 VČETNĚ VÝPISU PRVKŮ

SKLADBY SENDVIČOVÝCH KONSTRUKCÍ

OZNAČENÍ	NÁZEV
S _v	SENDVIČOVÉ KONSTRUKCE - VODOROVNÉ PDLAHY, STROPY, PODHLEDY,...
S _s	SENDVIČOVÉ KONSTRUKCE - ŠIKMÉ STRECHY,...
S _e	SENDVIČOVÉ KONSTRUKCE - SVISLÉ SOKLOVÉ ZDIVO, STĚNY,...

VIZ TEXTOVÁ ČÁST DOKUMENTACE - SKLADBY VRSTEV

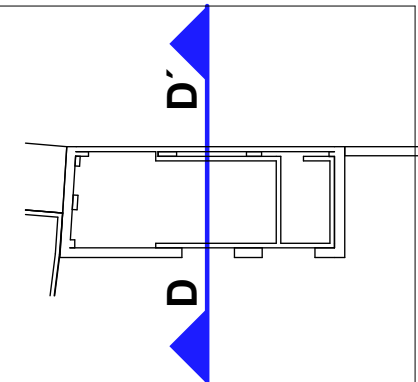
3D SCHÉMA ŘEZU D-D'



LEGENDA MATERIÁLŮ

OZNAČENÍ	NÁZEV
[Symbol]	STÁVAJÍCÍ KONSTRUKCE
[Symbol]	CIHELNÉ ZDIVO
[Symbol]	PÓROBET. PŘÍČKOVKA - 599/150/249 - f _k =2,04 N/mm ² , λ _w =0,125 W/K.m, R _w =41 dB; EI 180 DP1 A1; TENKOVRSŤVÁ MALTA
[Symbol]	PÓROBET. PŘÍČKOVKA - 599/100/249 - f _k =2,04 N/mm ² , λ _w =0,125 W/K.m, R _w =37 dB; EI 120 DP1 A1; TENKOVRSŤVÁ MALTA
[Symbol]	PÓROBET. TVÁRNICE - 599/300/249 - f _k =2,04 N/mm ² , λ _w =0,125 W/K.m, R _w =47 dB; REI 180 DP1 A1; TENKOVRSŤVÁ MALTA
[Symbol]	BETON PROSTÝ
[Symbol]	MONOLIT S PEVNOSTÍ DO C16/20
[Symbol]	BETON PROSTÝ
[Symbol]	MONOLIT S PEVNOSTÍ C16/20 A VÝŠE
[Symbol]	ŽELEZOBETON
[Symbol]	MONOLIT S PEVNOSTÍ C20/25 A VÝŠE
[Symbol]	ŽELEZOBETON
[Symbol]	MONTOVANÝ (PANELY, PŘEKLADY,...)
[Symbol]	PROPUSTNÝ ZÁSYP
[Symbol]	KACÍREK - PRANÉ OBLÉ KAMENIVO FRAKCE 16/32
[Symbol]	PROPUSTNÝ ZÁSYP - ŠTĚRKOPÍSEK
[Symbol]	FRAKCE - VIZ SKLADBA VRSTEV, ZHUTNĚNO
[Symbol]	PROPUSTNÝ ZÁSYP - DRCENÉ KAMENIVO
[Symbol]	FRAKCE - VIZ SKLADBA VRSTEV, ZHUTNĚNO
[Symbol]	ZÁSYP PŮVODNÍ ZEMINOU
[Symbol]	HUTNĚNO PO VRSTVÁCH 200mm
[Symbol]	MALTOVÉ NEBO PÍSCITĚ LOŽE
[Symbol]	VIZ SKALDBA VRSTEV
[Symbol]	ROSTLÝ
[Symbol]	TERĚN
[Symbol]	SÁDROKARTONOVÉ DESKY KNAUF
[Symbol]	VIZ SKLADBA VRSTEV
[Symbol]	OBKLADOVÝ MATERIÁL - KERAMICKÁ DLAŽBA, OBKLAD, KRYTINA,...
[Symbol]	VIZ SKLADBA VRSTEV, LEGENDA POVRCHŮ
[Symbol]	TEPELNÁ IZOLACE VODĚODOLNÁ
[Symbol]	VIZ SKLADBA VRSTEV
[Symbol]	TEPELNÁ IZOLACE MĚKKÁ
[Symbol]	VIZ SKLADBA VRSTEV
[Symbol]	TEPELNÁ IZOLACE FASÁDNÍ
[Symbol]	VIZ SKLADBA VRSTEV
[Symbol]	TEPELNÁ IZOLACE TUHÁ
[Symbol]	VIZ SKLADBA VRSTEV
[Symbol]	ZVUKOVÁ IZOLACE
[Symbol]	VIZ SKLADBA VRSTEV
[Symbol]	HYDROIZOLACE
[Symbol]	VIZ SKLADBA VRSTEV
[Symbol]	POJISTNÁ IZOLACE - DIFÚZNÍ FOLIE
[Symbol]	VIZ SKLADBA VRSTEV
[Symbol]	PAROZÁBRANA
[Symbol]	VIZ SKLADBA VRSTEV
[Symbol]	POJISTNÁ NOPOVÁ FÓLIE
[Symbol]	NOPY 8 mm

SCHÉMA 1: 500



±0,000 = cca +283,60

HLAVNÍ PROJEKTANT Ing.JIŘÍ ŠŤASTNÝ	MÍSTO STAVBY K.Ú. BLANSKO - P.Č. ST. 35/6, 31/1 BLANSKO, ZÁMEK 1, OKRES BLANSKO	ING. JIŘÍ ŠŤASTNÝ		
VYPRACOVAL Ing.JIŘÍ ŠŤASTNÝ	STAVEBNÍK/INVESTOR MĚSTO BLANSKO A MUZEUM BLANENSKA	PROJEKČNÍ A INŽENÝRSKÁ ČINNOST		
ODPOVĚDNÝ PROJEKTANT Ing.JIŘÍ ŠŤASTNÝ-ČKAIT 1007064	ZÁSTUPCE INVESTORA Ing.JIŘÍ CRHA - STAROSTA	DATUM 14.04.2025	STUPEŇ DPS	FORMÁT 4x A4
NÁZEV DILA SO 02 - DEPOZITÁŘ MĚŘICÍ TECHNIKY	ZAKÁZKOVÉ Č. 2503	DIGITÁLNÍ ZPRACOVÁNÍ ARCHICAD 28		
NÁZEV VÝKRESU D.1.1.3.3. VÝKRESOVÁ ČÁST (NOVÝ STAV) ŘEZ D-D' (NOVÝ STAV)	PARÉ	MĚŘÍTKO 1:50	ČÍSLO VÝKRESU D.1.1.3.3.7	